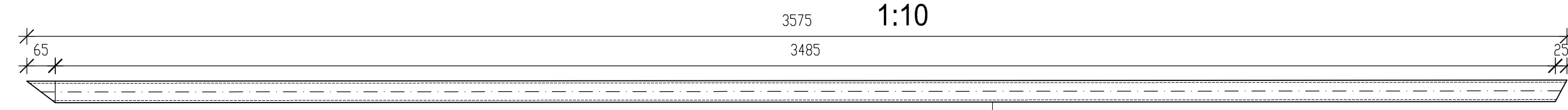
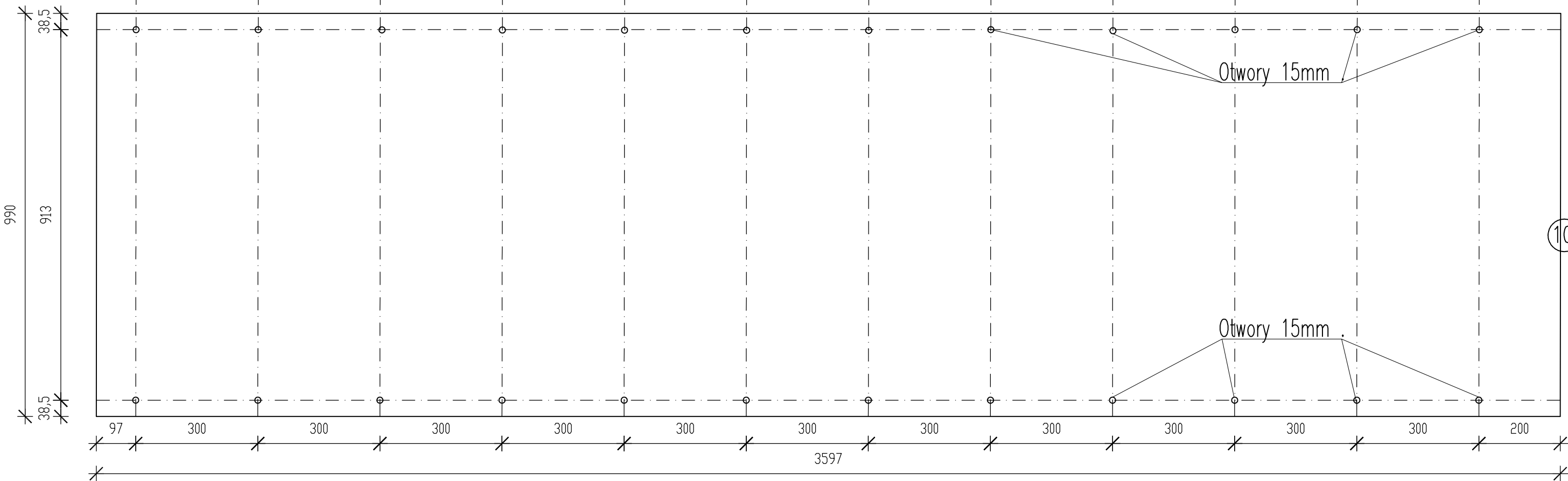


Wieszak z kształownka zamkniętego kwadratowego 50x50x5 ;szt.11.



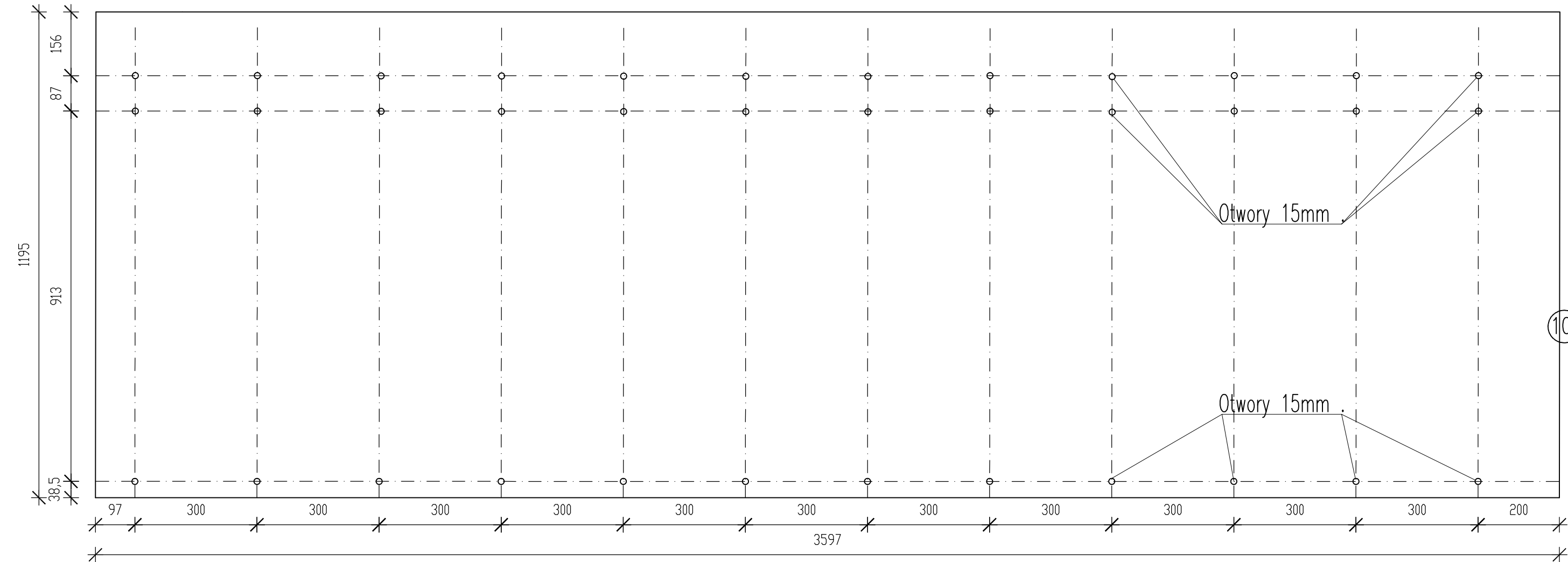
Szyba hartowana 2x12 -Sz-1;szt.8.

1:10



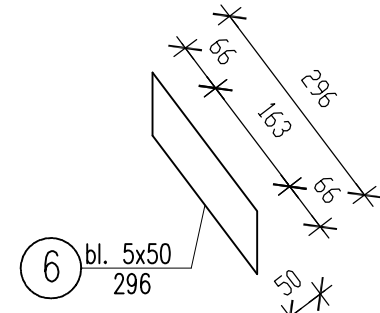
Szyba hartowana 2x12 -Sz-2;szt.2.

1:10



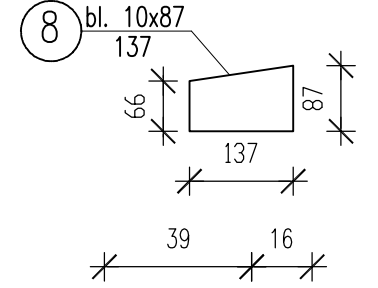
Błacha gr.5mm. ;szt.22.

1:10



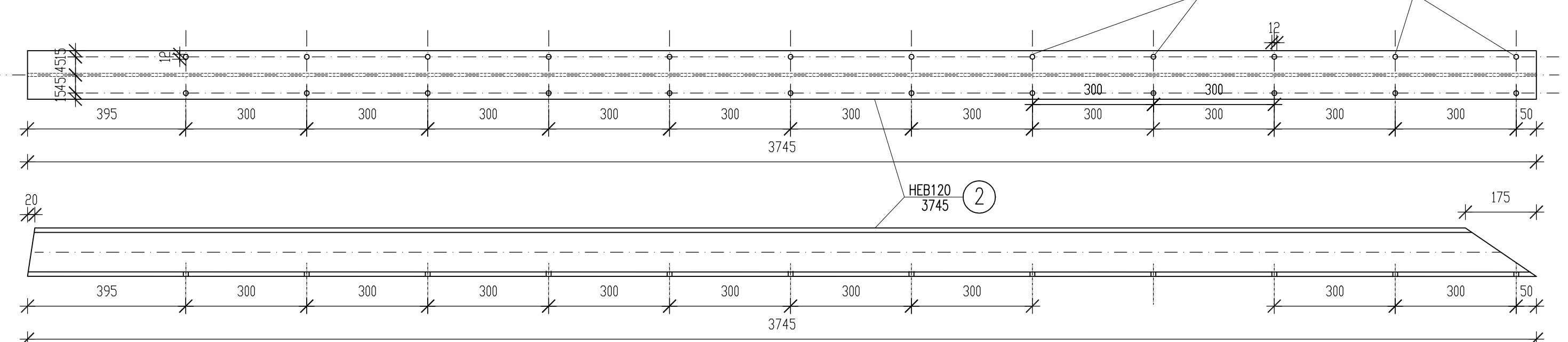
Błacha gr.10mm. ;szt.11.

1:10



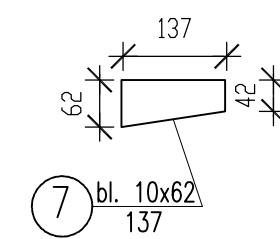
Belka wspornikowa HEB120 ;szt.11.

1:10



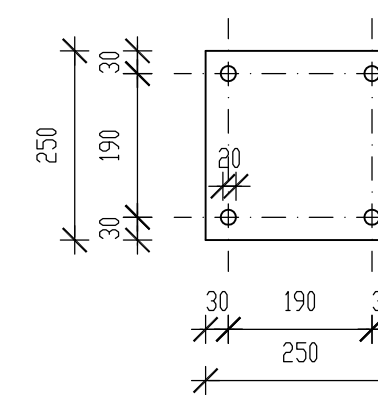
Błacha gr.10mm. ;szt.11.

1:10



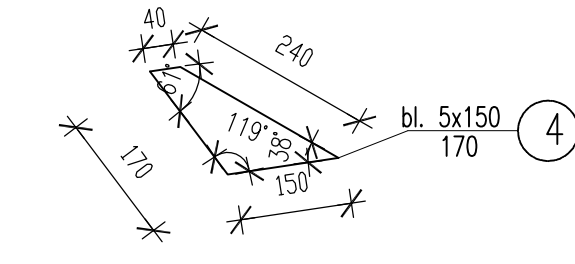
Błacha mocująca gr.10mm. ;szt.22.

1:10



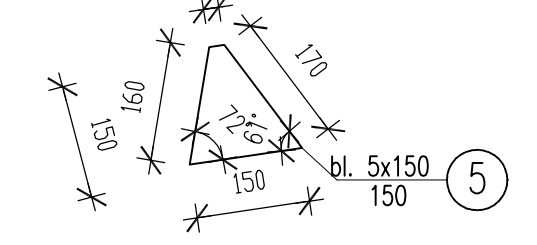
Błacha gr.5mm. ;szt.11.

1:10



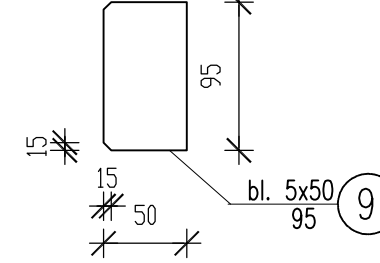
Błacha gr.5mm. ;szt.11.

1:10



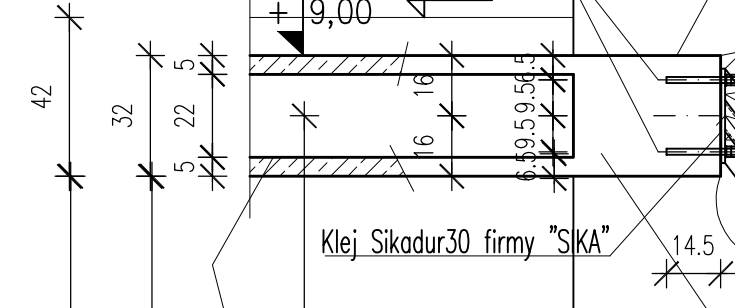
Błacha gr.5mm. ;szt.44.

1:5



Mocować do wieńca żelbetowego stropu.

10 Kotwa wklejana "HILTI" typu HVU-HAS-R średnicy M16;szt.4.



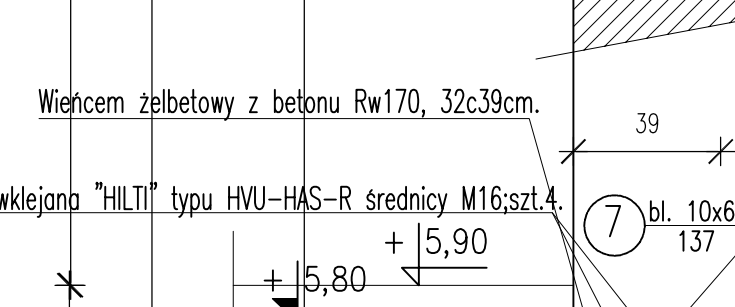
Istniejący strop żelbetowy, wylewany na mokro z betonu R_w170, grubości 32cm, płytowo żebrowy, z wieńcem 32c39cm.

Istniejąca ściana ceglana gr. dwie cegły.

Wieżeniec żelbetowy z betonu R_w170, 32c39cm.

Mocować do wieńca żelbetowego stropu.

10 Kotwa wklejana "HILTI" typu HVU-HAS-R średnicy M16;szt.4.



Istniejący strop żelbetowy, wylewany na mokro z betonu R_w170, grubości 32cm, płytowo żebrowy, z wieńcem 32c39cm.

Wykuc zewnętrzna część muru do wieńca żelbetowego. Wieńiec wyrównać masą podkładową firmy "Sika". Po wykonaniu wieszaka, zamurować cegłą na zaprawie cementowej M20.

Wykuc zewnętrzna część muru do wieńca żelbetowego. Wieńiec wyrównać masą podkładową firmy "Sika". Po wykonaniu wieszaka, zamurować cegłą na zaprawie cementowej M20.

Wieżeniec żelbetowy z betonu R_w170, 32c39cm.

Mocować do wieńca żelbetowego stropu.

5 Bł. 5x150 150

7 Bł. 10x62 137

8 Bł. 10x87 137

9 Bł. 5x50 95

15%

Sz-1 Sz-2

17.5 17

7kl.1

19

Stal "Koniig Stal" S355J2H lub 18G2.

Elektrody 1.46 ER.

Rozpatrywać łącznie z projektem architektonicznym.

czwartwymiar s.c.

PROJEKT BUDOWLANY SCHODÓW ZEWNĘTRZNYCH I DASZKU PRZY WEJŚCIU DO BUD. POLSKIEGO RADIA AL.NIEPODLEGŁOŚCI 77/85

branża: KONSTRUKCJA

autorzy: ARCHITEKTURA
arch. Paweł Chilimoniuk MA/023/05
arch. Dominik Skura
arch. Marcin Krukowski

KONSTRUKCJA
mgr inż. Sylwin Kamiński Upr bud. Nr Wa-1259/94

nazwa: DASZEK skala: 1:20 nr rysunku: PW-K 06